



INSTALAR XAMPP EN WINDOWS

Descargar el programa de <https://www.apachefriends.org/es/download.html> En principio se pueden descargar cualquiera de las versiones 5.5.x o 5.6.x

Descargar

XAMPP es una distribución de Apache fácil de instalar que contiene MariaDB, PHP y Perl. Simplemente descarga y ejecuta el instalador. ¡Es así de fácil!

Versión	Checksum	Tamaño
5.5.38 / PHP 5.5.38	Contenidos md5 sha1	106 Mb
5.6.24 / PHP 5.6.24	Contenidos md5 sha1	109 Mb
7.0.9 / PHP 7.0.9	Contenidos md5 sha1	119 Mb

Interesado en el contenedor de XAMPP para Docker?

Requisitos Complementos Más Descargas »

Windows XP or 2003 are not supported. You can download a compatible version of XAMPP for these platforms here.

Documentación/FAQs

No hay un manual para XAMPP. Escribimos la documentación en forma de preguntas frecuentes (FAQs). ¿Tienes una pregunta que no está respondida? Prueba los Foros o Stack Overflow.

- Linux Preguntas frecuentes
- Windows Preguntas frecuentes
- OSX Preguntas frecuentes

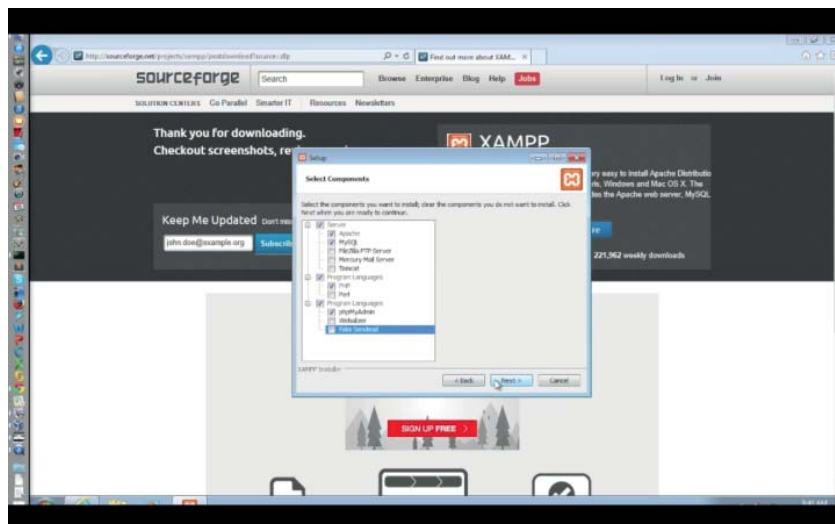
Add-ons and Themes

Bitnami proporciona herramientas gratuitas para instalar Drupal, Joomla!, WordPress y muchas otras aplicaciones populares en XAMPP.

Esperamos a que inicie la descarga automáticamente y guardamos el archivo. O si preferimos directamente lo abrimos para instalar el programa XAMPP.

Para la instalación de XAMPP, vamos al lugar donde hayamos guardado el archivo de instalación y hacemos doble click sobre el icono para que se inicie la instalación.

Seguir la instalación guiada hasta finalizar la instalación. Pulsamos Next. En el listado de programas a instalar por parte de XAMPP podemos seleccionar simplemente Apache, PHP, MySQL y PhpMyAdmin. Pulsamos Next de nuevo hasta finalizar la instalación.



Una vez finalizada la instalación. Abrimos el panel de XAMPP para arrancar los servicios de Apache y MySQL.

Arrancamos los los servicios de Apache y MySQL en sus respectivos botones “Start”. Esperaremos a que ambos servicios arranquen y se pongan en color verde.

Para asegurarnos de que el servicio de Apache arranca y el proyecto funcionará correctamente, tendremos que realizar un pequeño cambio de configuración que se explicará a continuación. (No siempre es necesario pero es recomendable).

- Pulsamos el botón “CONFIG” del módulo Apache y seleccionamos la opción “PHP (php.ini)”. Se abrirá un archivo de configuración.
- En el archivo de configuración simplemente buscamos el texto “max_execution_time” que tendrá un valor por defecto de 30.
- Editamos ese valor y ponemos 300 en lugar de 30.
- Guardamos el archivo.
- Volvemos a pulsar “Start” en los servicios. Si ya estaban activos, los paramos y volvemos a pulsar “Start”.



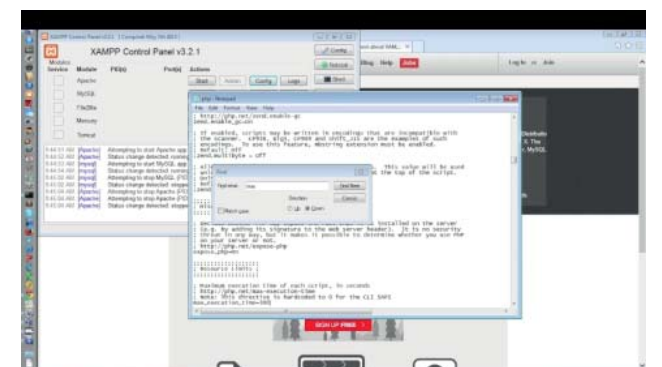
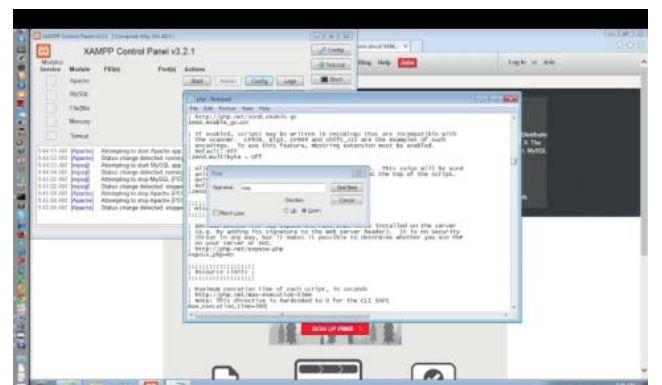
3 - Descargar el programa de la página APOCLAM

Descargaremos el programa en formato ZIP de la página oficial del proyecto www.apoclam.org/sites-proyectos/gispo/gispo2016.zip

4 - Descomprimir el proyecto y colocarlo en el directorio correspondiente

Lo descargaremos y lo descomprimiremos en la carpeta que XAMPP proporciona para las webs.

Tanto si ya habíamos guardado el zip en la carpeta de XAMPP como si lo hemos descomprimido en otra carpeta, deberemos colocar la carpeta en el disco duro en C:\xampp\htdocs que es la carpeta dónde se situarán los proyectos para que Apache los pueda servir al navegador web.

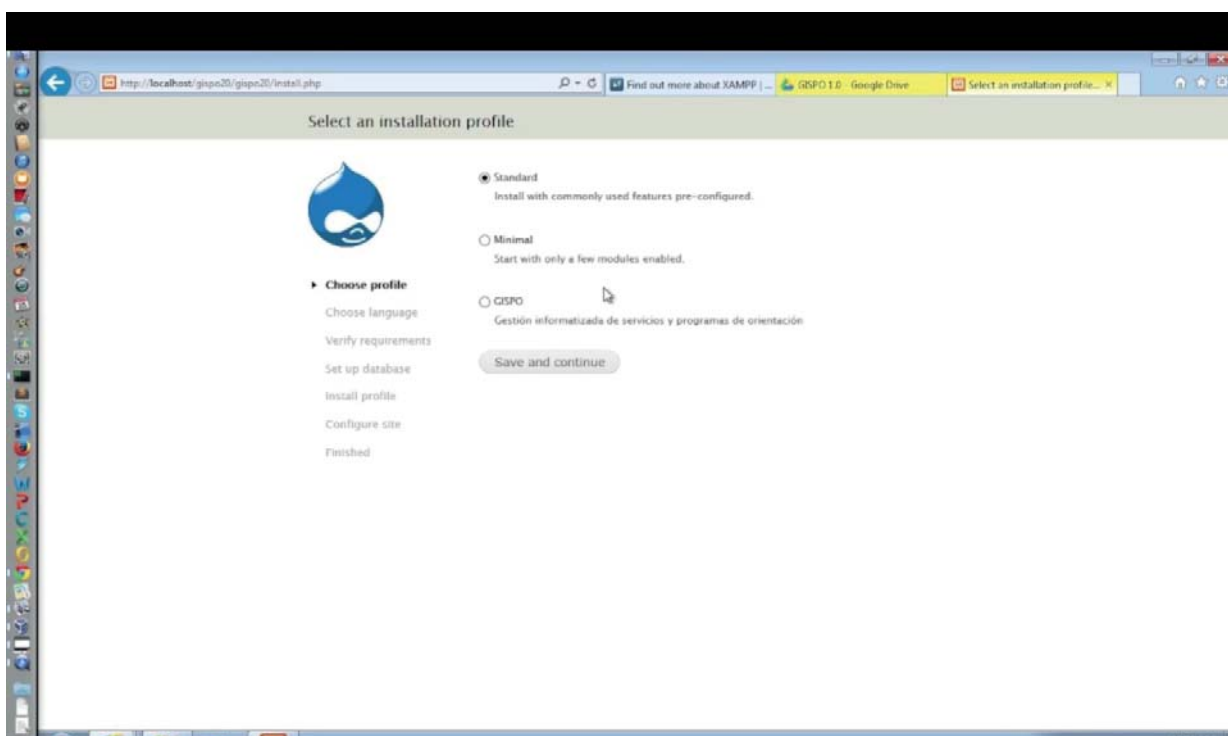




INSTALACIÓN GISPO 1.0

Una vez que tenemos instalado el servidor local y hemos copiado la carpeta con los archivos de GISPO 1.0 en el disco duro, para abrir el proyecto simplemente escribiremos la dirección **http://localhost/gispo** en nuestro navegador preferido. “gispo” es el nombre de la carpeta en la que hemos copiado los archivos (podemos darle el nombre que queramos).

Cuando abramos la URL anterior nos debería aparecer la siguiente pantalla.



Seleccionaremos la opción de GISPO y pulsaremos en continuar.

En la siguiente pantalla elegiremos el idioma, seleccionaremos el inglés para ir más rápido (el castellano descargará unos paquetes de idioma de internet), aunque en realidad no importa porque el proyecto está en castellano.

Después de este paso iremos al paso de la instalación de la configuración de base de datos. Tendremos que tener la base de datos vacía previamente creada. Para ello lo haremos desde el panel de PHPMyAdmin.

Una vez tengamos la base de datos creada, simplemente habrá que poner el usuario y contraseña de MySQL de XAMPP, por defecto será el usuario "root" y sin contraseña. Pulsaremos siguiente y continuamos la instalación.

Una vez configurada la base de datos, configuraremos el usuario pero no es necesario rellenar nada ya que vendrá preconfigurado todo.

Meteremos los datos que nos soliciten, en principio no habrá que meter ningún dato puesto que está preparado para que no sea necesario.

Una vez finalizada la instalación de GISPO podremos hacer login y comenzar a trabajar.

Usuario: admin
Password: 1234

